

RAPPORT RSE

2025

SOMMAIRE



Introduction et contexte

Présentation Hexalean.....	04
Quelques chiffres.....	05
Notre raison d'être.....	06
Politique RSE.....	07
Cartographie des parties prenantes.....	08



Nos actions 2025

Social & normes.....	09
Environnement.....	14
Relations responsables.....	18
Engagements territoriaux.....	21



Objectif et feuille de route 2026

Piloter notre impact carbone.....	25
Renforcer notre capital humain.....	26
Consolider notre démarche RSE.....	27

1.

INTRODUCTION ET CONTEXTE

Notre rapport RSE 2025 couvre l'ensemble des activités du groupe Hexalean.

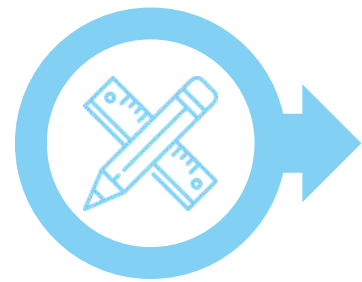
Il présente les **actions menées** en 2025 et les **résultats associés**, autour de **quatre axes** : social et normes, environnement, relations responsables et engagements territoriaux.

Chaque axe est suivi et **amélioré chaque année** pour progresser vers un impact positif durable.

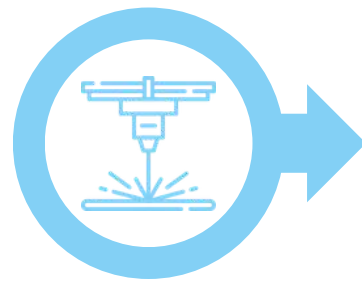


Présentation du groupe Hexalean

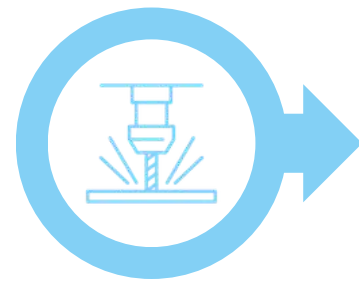
Fabricant français de pièces métalliques depuis 2016, Hexalean est un groupe industriel de 9 sociétés* aux savoir-faire complémentaires, nous permettant d'intervenir sur l'ensemble de la chaîne de valeur :



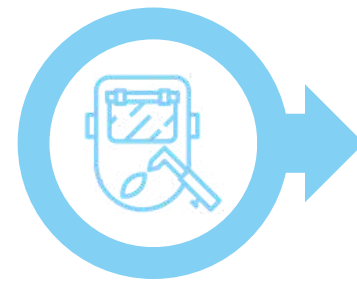
Conception



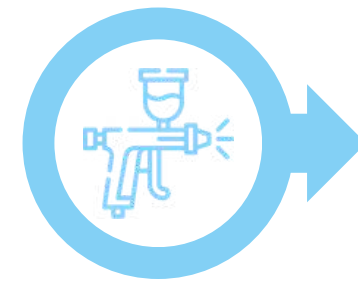
Découpe



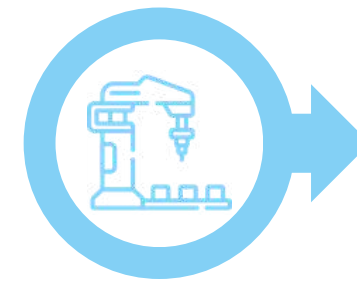
Usinage



Tôlerie &
Mécano soudure



Traitement de
surface



Assemblage



Livraison

*Le rapport RSE 2025 couvre 8 des 9 sociétés du groupe, la dernière ayant rejoint Hexalean début 2026.

Quelques chiffres



8

entités en 2025



261

collaborateurs



50M€

chiffre d'affaires



+500

clients dans notre
portefeuille



24 000m²

superficie

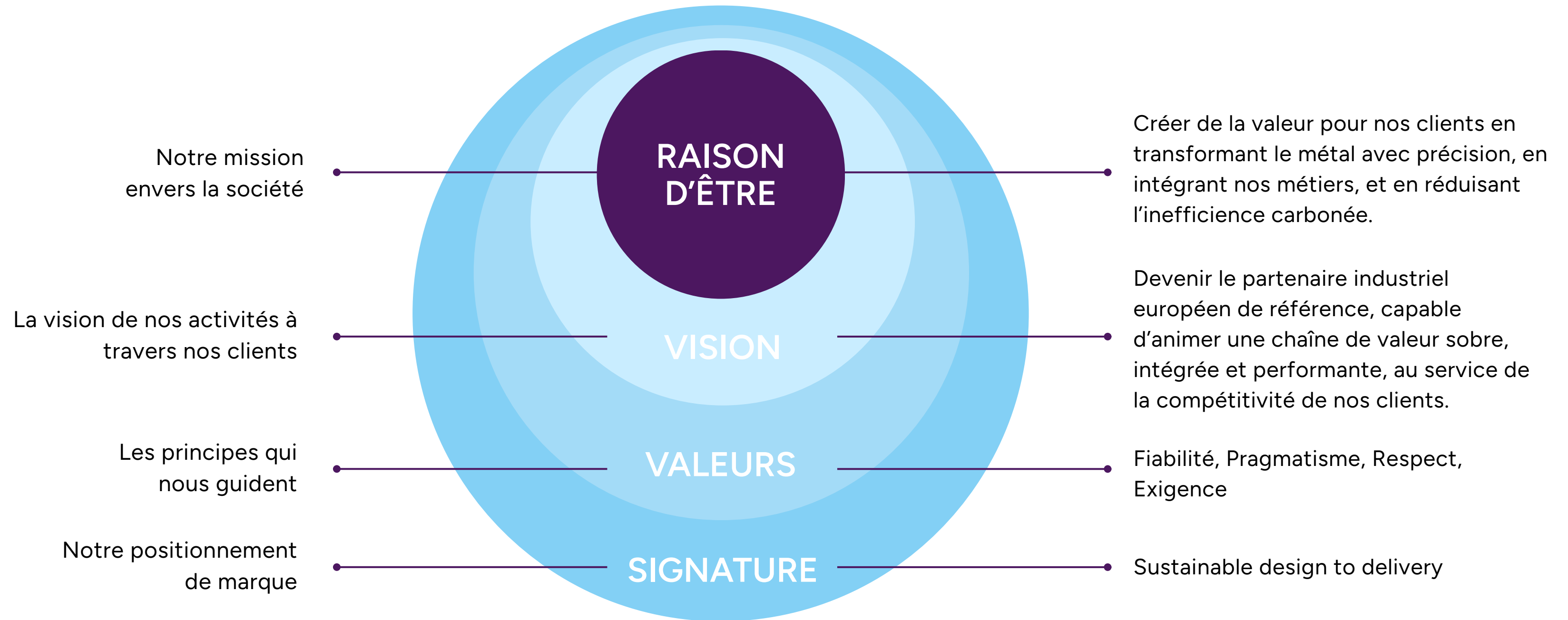


11 000

tonnes de matières
transformés

*Données basées sur l'exercice 2025

Notre raison d'être



Politique RSE

Notre **politique RSE** fixe le cadre de nos engagements en matière sociale, environnementale et sociétale.

Elle **structure** notre démarche et **guide** nos actions au quotidien, dans une logique d'**amélioration continue**.

Elle constitue un cadre commun pour l'ensemble de nos sociétés et parties prenantes, et est mise à jour chaque année.

Cliquez au centre pour l'agrandir



HEXALEAN

POLITIQUE RSE HEXALEAN

OBJECTIF DE LA POLITIQUE

Le Groupe HEXALEAN déploie une démarche de management de la qualité au sein de ses entités, avec plusieurs sites certifiés ISO 9001, afin de placer durablement la satisfaction client au centre de ses activités.

Cette politique a pour but de :

- Intégrer les enjeux environnementaux, sociaux et économiques dans nos décisions,
- Réduire notre empreinte environnementale et contribuer à la décarbonation de notre chaîne de valeur,
- Garantir des conditions de travail sûres et favoriser le développement des compétences de nos collaborateurs.

PÉRIMÈTRE ET DESTINATAIRES

Cette politique s'applique à l'ensemble des entités et établissements du Groupe HEXALEAN.

Elle concerne tous les collaborateurs, managers, dirigeants, ainsi que nos partenaires, fournisseurs et sous-traitants, dans une logique de responsabilité partagée.

LIGNES DIRECTRICES

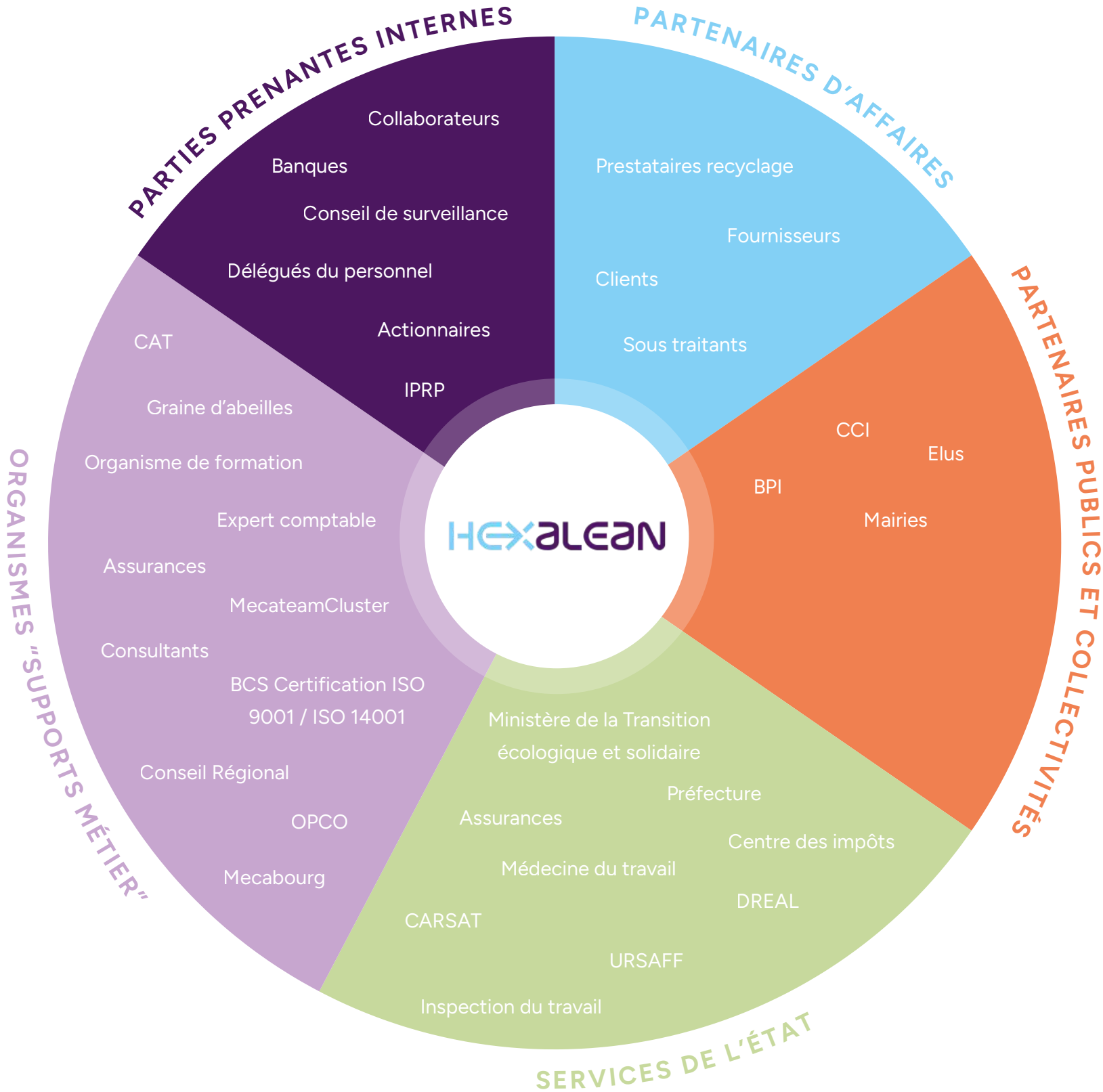
- **Environnement** : mesurer, maîtriser et réduire notre impact environnemental, promouvoir des modes de production et de consommation durables, sensibiliser aux bonnes pratiques.
- **Social & Humain** : garantir des conditions de travail sûres et conformes, développer une culture sécurité partagée, promouvoir l'égalité, la diversité et l'inclusion, encourager la formation et l'apprentissage continu
- **Économie responsable** : assurer une croissance durable, respecter les règles éthiques et de conformité, maîtriser nos informations financières et extra-financières, développer des partenariats responsables.
- **Amélioration continue** : innover pour créer des solutions responsables et différenciantes, piloter nos engagements par des objectifs et indicateurs adaptés.

1/2

Cartographie des parties prenantes

Notre stratégie a été établie en prenant en compte l'environnement dans sa globalité.

Cette cartographie illustre l'ensemble des acteurs qui interagissent avec le Groupe et guide nos actions RSE au quotidien.



2.

NOS ACTIONS 2025 Social et normes

Nous plaçons nos **collaborateurs au cœur de nos actions** : sécurité, formation, recrutement et qualité de vie au travail guident nos initiatives au quotidien.

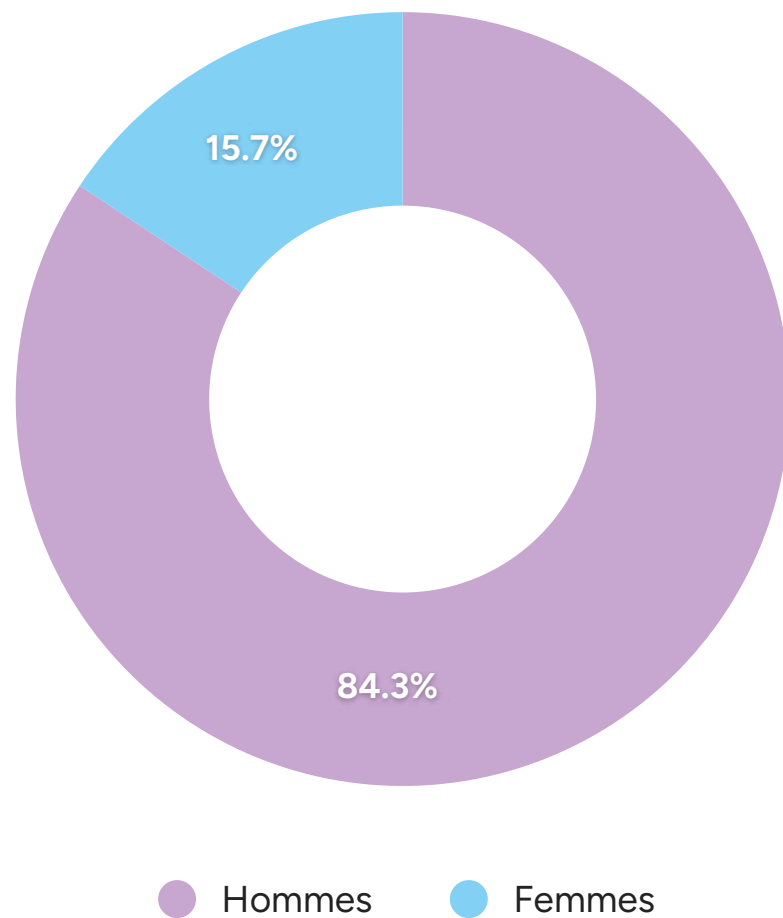
HEX



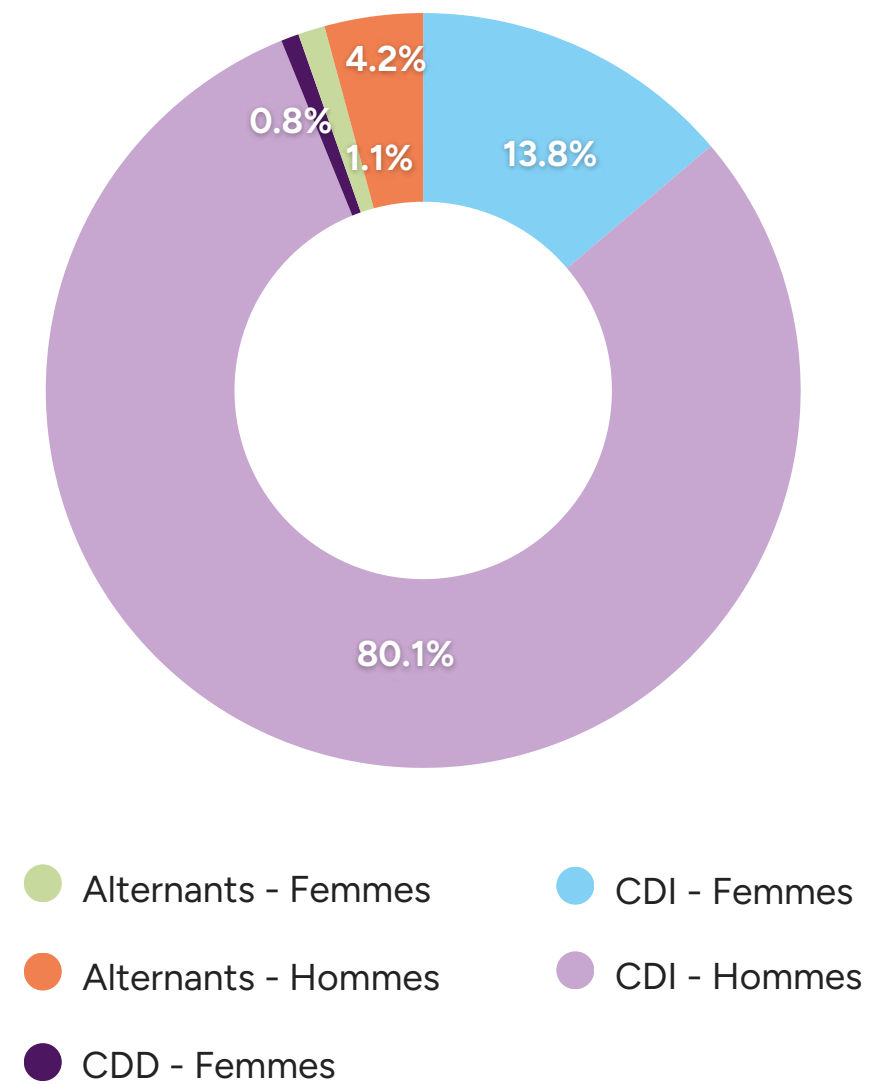
Effectif global et recrutement 2025

Au 31 décembre 2025, nous comptons 261 collaborateurs répartis sur l'ensemble de nos sociétés, dont 52 recrutés dans l'année.

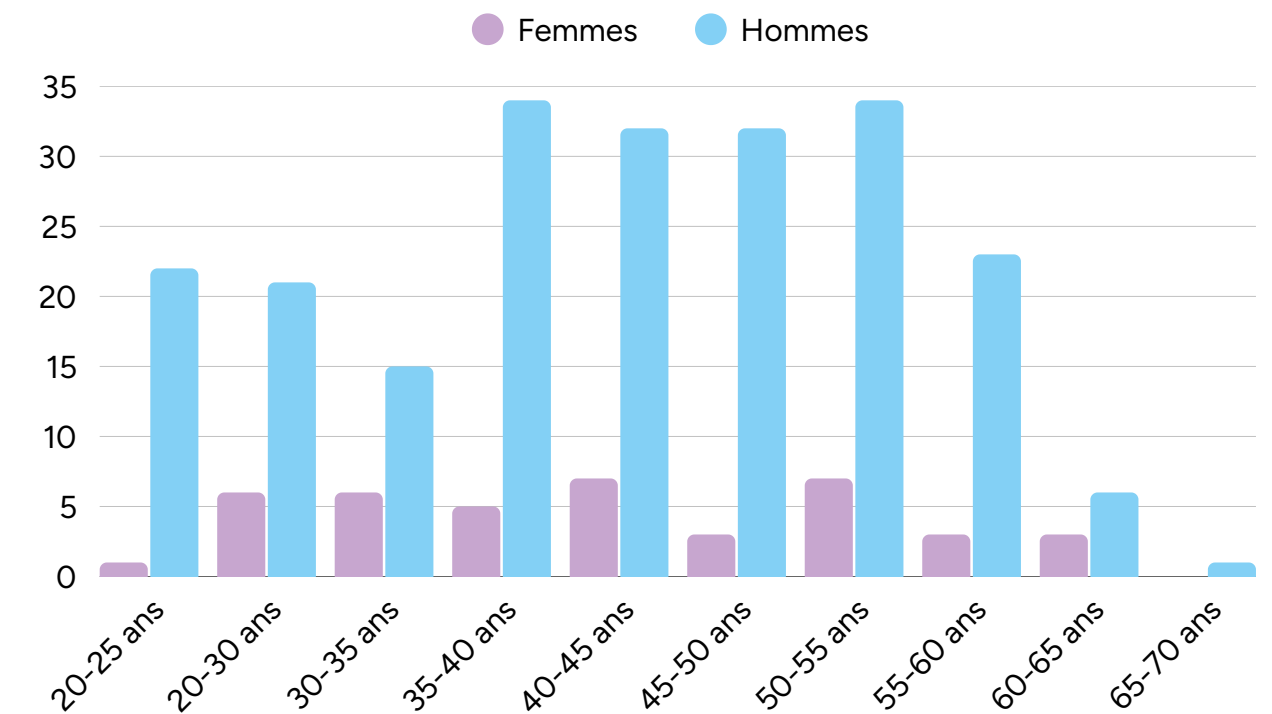
Répartition par sexe



Répartition par type de contrat



Répartition par tranche d'âge



Ancienneté et moyenne d'âge

Nous nous appuyons sur des équipes avec une ancienneté moyenne de 9 ans et un âge moyen de 42 ans.

Collaborateurs en situation de handicap

Nous comptons 11 collaborateurs en situation de handicap au sein de nos équipes



Installation des destratificateurs d'air

Nous avons installé des destratificateurs d'air dans les ateliers du site PPC, permettant de mieux répartir la chaleur et d'améliorer le confort de travail.

Déploiement de la méthode 5S dans les ateliers

Nous avons démarré le déploiement de la méthode 5S sur les sites PPC et Latem, visant à améliorer la sécurité, la qualité et les conditions de travail. Les premiers chantiers ont été réalisés sur un îlot laser chez PPC et sur le panneautage chez Latem.

Prévention des TMS

✿ L'ensemble des responsables de sites ont suivi une formation de trois jours sur la prévention des TMS. L'objectif est de mieux identifier les situations à risque et d'agir sur l'organisation des postes de travail.

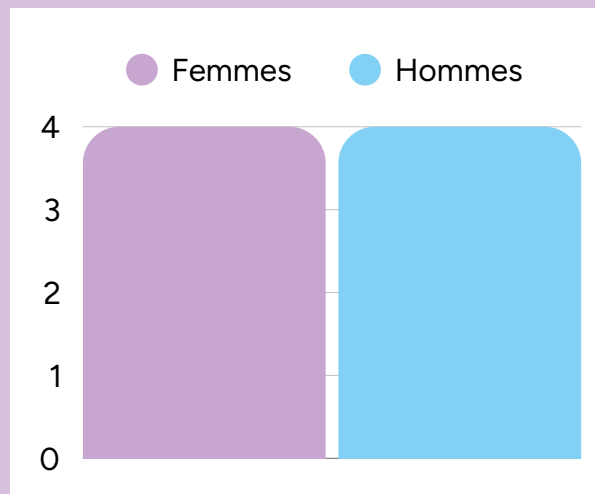
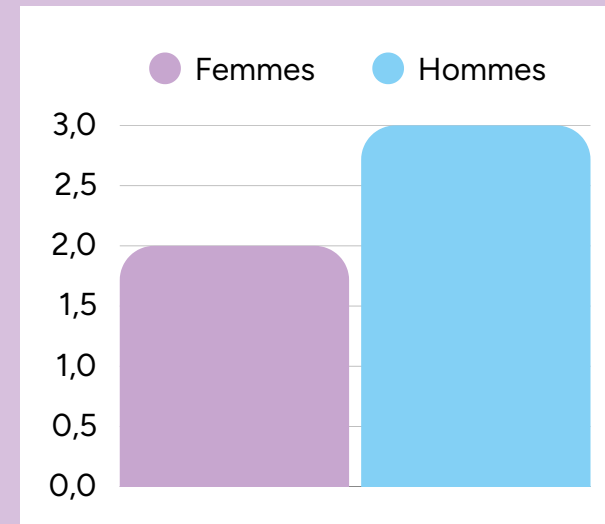
Nous nous sommes engagés dans le programme "TMS Pros" avec la CARSAT sur le site PPC. Cet accompagnement de deux ans vise à analyser les situations de travail et réduire les risques liés aux TMS.

Tournée sécurité mensuelle

Une tournee sécurité est réalisée mensuellement par la direction dans les ateliers du groupe. Le but est d'observer les situations de travail, d'identifier les points d'amélioration et de suivre les actions mises en place.

Comité exécutif

Chargé de suivre les projets et coordonner les actions entre les sociétés.



Conseil de surveillance

Chargé de superviser la gestion du groupe et de veiller à son bon fonctionnement.

Pilotage RSE

Nous avons défini trois indicateurs RSE au niveau du groupe, suivis mensuellement :

- taux de fréquence des accidents du travail,
- formations non obligatoires,
- bilan carbone.



Intégration de Guyot Jacquand au groupe Hexalean

En avril 2025, Guyot Jacquand a rejoint notre groupe. Basée dans le Jura, l'entreprise dispose de deux sites de production spécialisés dans le découpage, l'emboutissage et le profilage à froid.

Lancement projet "ISOLEAN"

Courant 2025, nous avons lancé le projet ISOLEAN pour harmoniser la certification ISO 9001 à l'échelle du groupe d'ici 2027, visant à garantir un niveau d'exigence commun en matière de qualité. En 2025, 6 sociétés sur 8 sont déjà certifiées.

En parallèle, la société PPC, certifiée ISO 14001 en 2024, a passé avec succès son audit de suivi en 2025.



Médaille d'or Ecovadis

Notre société Guyot Jacquand a obtenu la médaille d'or Ecovadis en 2025, récompensant la qualité de ses pratiques RSE. Cette distinction constitue une étape importante, avec pour objectif une labellisation à l'échelle du groupe d'ici 2027.

Nouveau record sécurité - Accident du travail

Notre site ACS Peinture a atteint 674 jours sans accident du travail au 21 janvier 2026, témoignant de l'attention portée à la prévention et à la sécurité dans nos ateliers.



2.

NOS ACTIONS 2025 Environnement

La réduction de notre impact environnemental est un **objectif central** de notre stratégie.

En 2025, nous avons **mis en place des actions pour diminuer** nos consommations d'énergie, optimiser nos matières, nos déplacements, favoriser le recyclage et sensibiliser nos collaborateurs.



Challenge mobilité - Notre 1ère édition

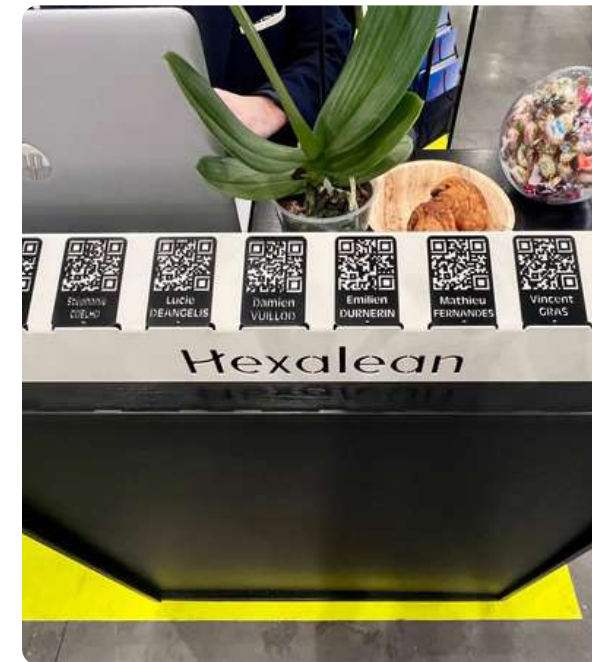
Pour la première fois, trois de nos sociétés ont participé au Challenge Mobilité organisé par la Région AURA, pour sensibiliser nos collaborateurs aux modes de transport durables. C'est le début d'une démarche que nous souhaitons poursuivre et étendre dans les années à venir.



Actualisation du bilan carbone groupe

Nous avons engagé une actualisation de notre bilan carbone à l'échelle du groupe, dans la continuité de la première évaluation réalisée en 2022. Sa diffusion est prévue pour fin juin 2026.

Cette mise à jour nous permettra de mesurer l'évolution de notre impact environnemental et d'identifier de nouveaux leviers d'action pour réduire nos émissions de CO₂.



Carte de visite métallique

Nous avons fabriqué des cartes de visite en métal équipées d'un QR code, valorisant nos savoir-faire tout en réduisant les déchets.

Tri sélectif des déchets – Réfectoires PPC

Des poubelles de tri sélectif ont été installées dans le réfectoire de PPC : plastique, papier et autres déchets. Cette initiative facilite le tri quotidien et sensibilise nos collaborateurs aux enjeux environnementaux.



Fresque du climat - juin 2025

Depuis plusieurs années, nos sites accueillent des ateliers “Fresque du Climat” pour sensibiliser nos collaborateurs aux causes et conséquences du changement climatique.

Ces sessions interactives favorisent la compréhension des enjeux environnementaux et encouragent chacun à réfléchir à des actions concrètes pour réduire son impact.



Optimisation des bois de calage

Nous avons réduit la dimension des bois de calage utilisés pour le transport sur notre site ACS Peinture, représentant une baisse de 40% de notre consommation de bois sur l'année 2025.

Recyclage des déchets de poudre de peinture

Environ 20 tonnes de poudre de peinture sont recyclées chaque année sur notre site ACS Peinture et valorisées par l'entreprise Wellko pour la fabrication de panneaux acoustiques.

20 tonnes de déchets évitées en enfouissement chaque année.

Mise en place d'une navette inter sites

Une navette inter-sites a été mise en place avec notre transporteur Astr'in, reliant plusieurs de nos sites ainsi que certains clients et fournisseurs.

Cette organisation nous permet de regrouper les transports, réduire les trajets et les émissions de CO₂, tout en simplifiant la gestion des commandes.



Réduction de nos consommations d'énergie

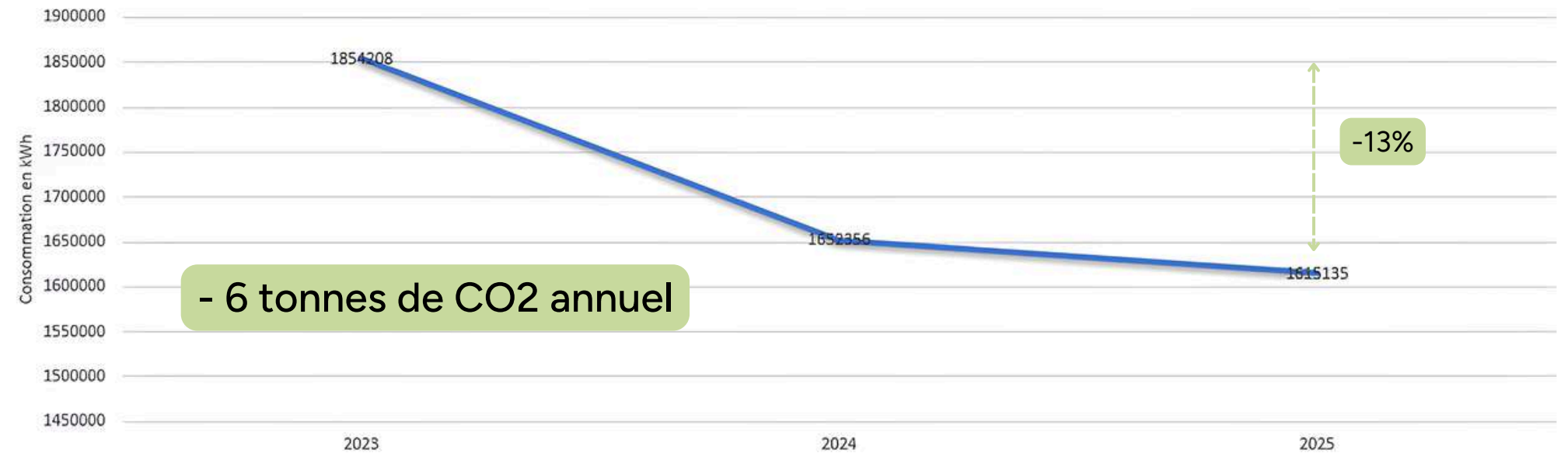
Les actions engagées au fil des années nous ont permis de réduire notre consommation électrique du groupe et notre consommation de gaz sur le site ACS Peinture, l'entité la plus consommatrice en raison de son activité.

Installation de compteurs de gaz connectés

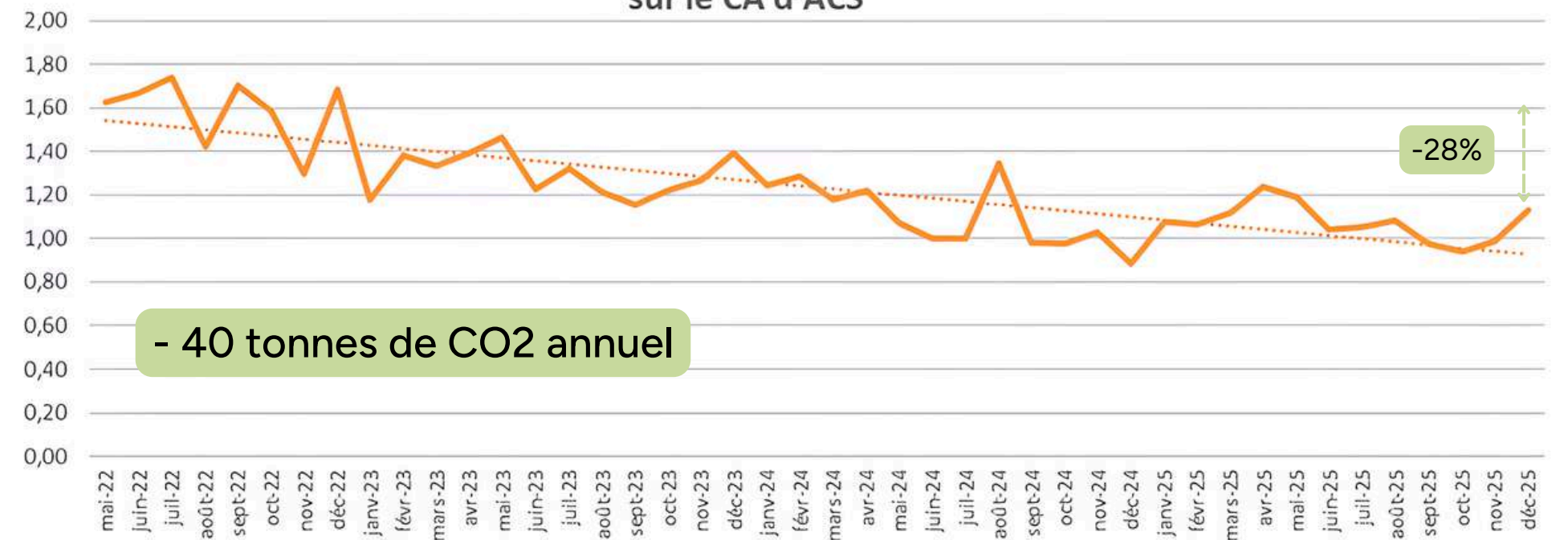
Nous avons installé des compteurs de gaz connectés sur le site ACS pour suivre les consommations quotidiennes.

Cet outil nous permet d'être réactifs en cas de dérive : la consommation est passée de 700 MWh en 2024/2025 à 500 MWh en 2025/2026.

Evolution des consommations électriques d'Hexalean en kWh



Evolution consommation de gaz sur le CA d'ACS



2.

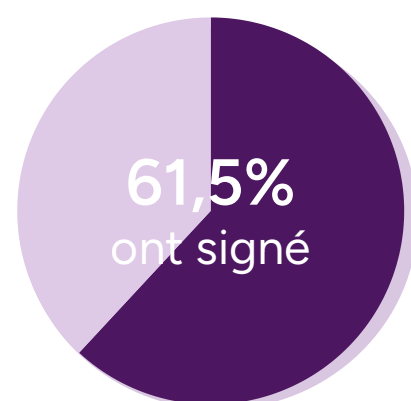
NOS ACTIONS 2025 Relations responsables

Transparence, collaboration et durabilité: nous travaillons avec nos partenaires pour **construire des pratiques responsables** et renforcer une **chaîne de valeur durable**.

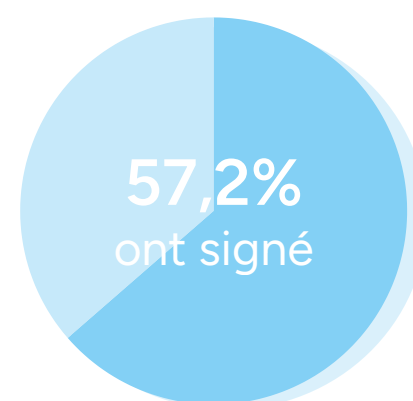


Charte et évaluation de nos partenaires

- Une charte fournisseurs et transporteurs a été formalisée pour définir des exigences communes en matière de droits humains, conditions de travail, qualité, traçabilité et respect de l'environnement. Chaque nouveau partenaire s'engage à la signer pour intégrer le panel fournisseurs du groupe.



Charte transporteurs
(8/13)



Charte fournisseurs
(95/166)

- En complément, les 20 principaux fournisseurs et transporteurs de chacune de nos sociétés sont évalués annuellement sur des critères sociaux et environnementaux, afin de suivre leur conformité dans une logique d'amélioration continue.

Partenariat avec Fermob

Nous avons été le premier partenaire à signer la charte "Partenariats d'innovations responsables" initiée par Fermob, pour formaliser des engagements communs sur l'écoconception et la décarbonation.

Ce partenariat traduit notre volonté de construire des relations durables, basées sur la confiance et la transparence.



Soirée thématique “décarbonation” – Salon Global Industrie

À l’occasion du Salon Global Industrie à Lyon, nous avons organisé une soirée sur le thème de la décarbonation. Cet évènement a rassemblé deux de nos fournisseurs de matières premières, ArcelorMittal et SSAB, ainsi que plusieurs clients et partenaires, pour échanger sur les enjeux et les solutions liées à la réduction de l’empreinte carbone.



Traçabilité des matières premières

Nous assurons la traçabilité de nos matières premières en cas de demande client, garantissant la transparence de nos pratiques et la confiance avec nos partenaires.

Upcycling de mobilier

Nous avons récupéré des supports de tribunes utilisés lors d’événements GL events, dans le but de les transformer en mobilier de bureau pour notre partenaire Tizu, réduisant le gaspillage et donnant une seconde vie à des équipements initialement destinés à être jetés.

2.

NOS ACTIONS 2025 Engagements territoriaux

Soutenir notre territoire et nos communautés: nous nous impliquons dans des projets locaux, des partenariats et des projets sociétaux pour créer un impact positif durable.



Biodiversité sur nos sites

Depuis trois ans, des ruches sont installées sur chacun de nos sites en partenariat avec Graine d'abeilles. Une récolte est réalisée chaque année et le miel est offert à nos collaborateurs et clients.

Partenariat avec l'AFPMA

Nous avons développé un partenariat avec l'AFPMA de l'Ain, centre de formation, autour du développement des compétences, pour accompagner nos collaborateurs et préparer nos futurs talents.



Nos adhésions aux réseaux industriels

En octobre 2025, nous avons rejoint le réseau Mecateam Cluster, dédié aux entreprises de la filière ferroviaire. Cette adhésion s'inscrit dans la stratégie de développement du groupe sur ce marché.

Également, 7 de nos sociétés sont membres du réseau Mecabourg depuis plusieurs années, nous permettant de développer des liens avec des entreprises industrielles locales spécialisées dans la transformation des métaux.



Les engagements du président

- ✿ Damien Vuillod, président du groupe Hexalean, est membre de plusieurs réseaux professionnels :



- L'Institut Lean France avec qui il participe à la création de l'antenne Rhône-Alpes



- Le Réseau Entreprendre du Rhône, où il soutient des projets de reprise d'entreprises, comme Ponceblanc et Bonvan.

- ✿ Il est également impliqué dans la démarche RSO du club de foot FCVB à Villefranche-sur-Saône, en les accompagnant dans la réalisation de leur premier bilan carbone.



Mécénat – Projet Veyle à Polliat

Le groupe s'est engagé dans une action de mécénat en soutenant la restauration du cours d'eau de la Veyle à Polliat.

Cette contribution financière participe à l'installation d'équipements d'accueil du public, prévue courant d'année 2026.



3.

OBJECTIF & FEUILLE DE ROUTE 2026

En 2026, le groupe Hexalean poursuit sa démarche RSE avec une feuille de route structurée autour de **trois axes stratégiques** : carbone, capital humain et structuration de la démarche RSE.

Ces axes visent à renforcer notre **performance industrielle, humaine et environnementale**.



Piloter notre impact carbone

Déployer une approche carbone concrète et mesurable, intégrée au business et à la performance industrielle, pour réduire notre impact tout en créant de la valeur pour nos clients.

Plan d'action

Mesure

- ▶ Actualisation du Bilan carbone (8 sociétés) en juin 2026 avec des objectifs concrètement définis.
- ▶ SteelDécoupe intégré en 2027.

Écoconception client

- ▶ Pilote lancé sur 5 clients.
- ▶ Suivi gains carbone & économiques.
- ▶ Calcul du poids carbone dans les devis PPC Industrie et ACS Peinture.

Compétences

- ▶ Formation d'un pilote commercial au carbone chez PPC Industrie.
- ▶ Formation d'un pilote technique produit chez PPC Industrie & Latem Industrie.

Énergie

- ▶ Réduction continue des kWh (gaz et électricité) sur les sociétés nouvellement intégrées.
- ▶ Électrification du parc automobile: 15% d'ici fin 2026.

Résultat visé

- ▶ Vision précise de notre empreinte carbone
- ▶ Construction de notre trajectoire de réduction de CO2
- ▶ Intégration du poids carbone à chaque devis (PPC et ACS)
- ▶ Formation des équipes commerciales et techniques au Design to Cost (PPC et Latem)
- ▶ Validation avec 5 clients pilotes de notre approche Design to Cost, optimisant coût et carbone (pilote chez PPC)

Renforcer notre capital humain

Développer des équipes autonomes, compétentes et engagées, capables de gérer les opérations au quotidien sur le terrain.

Plan d'action

Lean & Apprentissage

- ▶ Standards déployés sur les 8 sociétés
- ▶ Management visuel généralisé sur 8 sociétés
- ▶ Mentorat terrain et formation PDCA selon un plan de développement individuel, étendu aux responsables de site en 2026

Santé & sécurité

- ▶ Sécurité intégrée dans les standards
- ▶ Traitement terrain des risques à chaque occurrence
- ▶ Animation managériale régulière (Gemba, réunions direction mensuelles)

Résultat visé

Des équipes capables d'agir directement sur la performance, la qualité et la sécurité.

Consolider notre démarche RSE

Structurer et rendre visible la performance RSE d'Hexalean, avec pour objectif une évaluation Ecovadis à l'échelle du groupe.

Plan d'action

Préparation 2026

- ▶ Collecte & structuration des données
- ▶ Bilan carbone 06/2026

Structuration

- ▶ Indicateurs alignés stratégie Hexalean (Greenhub)
- ▶ Revue trimestrielle RSE avec le comité RSE

Mise en condition

- ▶ Sensibilisation des équipes
- ▶ Formation relais internes
- ▶ Audit blanc pour Ecovadis au niveau groupe avant Décembre 2026

Résultat visé

Groupe prêt pour évaluation Ecovadis 2027 avec un système opérationnel.



MERCI

DE FAIRE PARTIE DE NOTRE AVENTURE



HEXALEAN